



5-izbový r. dom, 250 metrov od Thermalparku DS

263 000 €



Kraj:	Trnavský kraj
Okres:	Dunajská Streda
Obec:	Dunajská Streda
Ulica:	Kúpelhá
Druh:	Domy
Typ domu:	Rodinný dom
Typ:	Predaj
Úžitková plocha:	

PODROBNÉ INFORMÁCIE

Status:	aktívne	Počet garáží:	2
Vlastníctvo:	osobné	Pivnica plocha:	92 m ²
Plocha pozemku:	770 m ²	Inžinierske siete:	áno
Úžitková plocha:	206 m ²	Voda:	áno
Zastavaná plocha:	298 m ²	Elektrika:	áno
Stav:	čistočne prerobený	Plyn:	áno
Počet izieb:	5	Kanalizácia:	áno
Balkón:	áno	Voda - na pozemku:	áno
Loggia:	áno	Voda - na pozemku - vodný zdroj:	áno
Terasa:	áno	Elektrika - na pozemku:	áno
Garáž:	áno	Elektrika - na pozemku - 230 V:	áno
Pivnica:	áno	Elektrika - blízko pozemku - 230 V:	áno
Verejné vonkajšie parkovanie:	áno	Plyn - na pozemku:	áno
Špajza:	áno	Kanalizácia - na pozemku - čistička odpadových vôd:	áno
Sklad:	áno	Kanalizácia - na pozemku - kanalizácia:	áno
Dielňa:	áno	Vykurovanie - centrálné:	áno
Počet poschodí od prízemia vyššie:	2	Telefón:	áno
Celková plocha:	298 m ²	Internet:	áno
Plocha balkóna:	16 m ²	Satelit:	áno
Počet balkónov:	2	Káblová TV:	áno
Počet terás:	1		

POPIS NEHNUTEĽNOSTI

Ponúkam na predaj murovaný podpivničený 5 -izbový rodinný dom pri termálneho kúpaliska DS. Rodinný dom sa nachádza na pozemku v zastavanej časti mesta Dunajská Streda, v lokalite s funkčným využitím pre rodinné domy resp. občiansku vybavenosť. Pozemok sa nachádza v obývanej ulici, vstup na pozemok je zabezpečený z miestnej spevnenej komunikácie, pod ktorou pozemok vo vlastníctve Mesta Dunajská Streda.

Urbanistické riešenie

ulice zabezpečí štandardné bývanie. Je to pokojné prostredie.

Sú vybudované a dostupné inžinierske siete - verejný vodovod,

verejná kanalizácia, NN rozvody, verejný stl plynovod , telekomunikačná a optická sieť.

Dom sa realizoval na základe stavebného povolenia a bol skolaudovaný v roku 1976.

Jedná sa o atypický rodinný dom jedným podzemným podlažím a s dvomi plnohodnotnými nadzemnými podlažiami, má plochú strechu. Objekt je založený na monolitických betónových základových pásoch, následne bola vyhotovená základová doska. Nosné obvodové steny sú murované s pálených plných tehál, vonkajšia omietka je brizolitová. Časť fasády má obklad z lícových tehál. Strop nad suterénom, 1 a 2 NP je monolitický železobetónový, strecha je plochá, v roku 2015 bola rekonštruovaná, konečná povrchová úprava PVC fólia. Klampiarske konštrukcie sú z hliníkového plechu. Okná sú drevené s vnútornými plastovými žalúziami, boli menené v roku 2012. Priečky sú murované. Podlahy sú na prízemí menené na laminátové, na druhom NP sú pôvodné drevené. Keramické podlahy v hygienických miestnostiach sú nové spolu so zariadením z roku 2021. Vnútorné dvere na prízemí sú menené na dýhovane, na 2NP ostali pôvodné drevotrieskové. Schody majú drevený obklad z tvrdého dreva, zábradlie v schodišti je kovové. Dom je vykurovaný celoplošne teplovodným kúrením z plynového kotla cez nové doskové radiátory. Na druhom NP na chodbe je namontovaná klimatizačná jednotka.

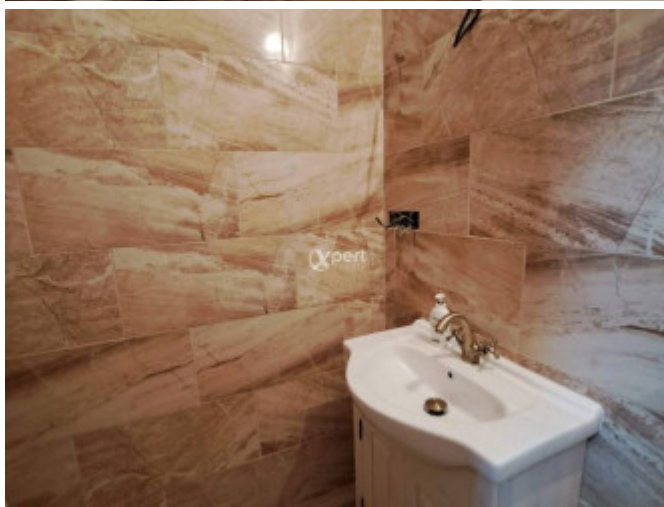
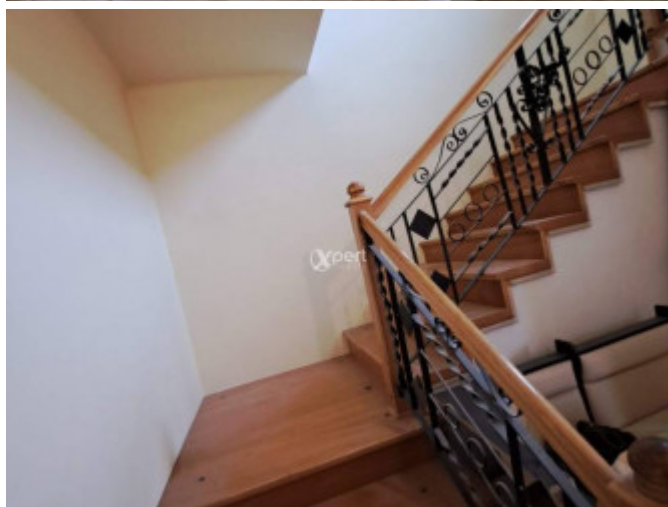
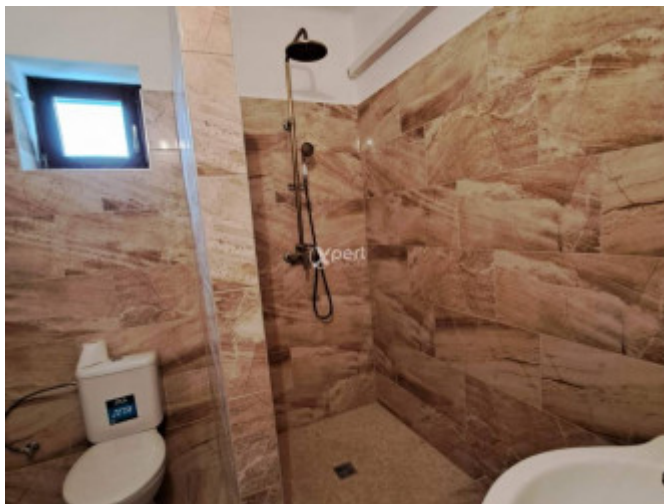
Plynový kotol je osadený v suteréne, kde sa nachádza aj práčovňa. Garáž je pristavaná, je prepojená s bytom. Nad garážou a nad vstupom do domu sa nachádza veľkometrážny balkón.

Dispozičné riešenie domu:

Hlavný vchod do domu je z čelnej strany od ulice ako aj vjazd do garáže. . Vstup je do predsieni spojenej so schodiskom. Napravo je prechod do garáže a schody vedúce do pivnice. Naľavo je obývacia izba orientovaná na ulicu. V zadnej časti domu je kuchyňa, vedľa ďalšia izba orientovaná do dvora. Z kuchyne je vstup do malej chodby, kde sa nachádza v samostatnej miestnosti záchod s umývadlom a odtiaľ je zadný východ na dvor. Na prízemí vedľa schodišťa je sprcha. Na druhom nadzemnom podlaží sú tri izby a hygienická miestnosť, kde je osadený záchod, sprcha, jedno umývadlo a rebríkový radiátor.

Dom je napojený vzdušnou káblovou prípojkou na NN rozvody. Meracie hodiny sú na fasáde pri vstupe do domu. Dom je napojený na verejný vodovod, vodomerné hodiny sú v šachte na vlastnom pozemku. Splašková voda je odvádzaná do verejnej kanalizácie. Dom je napojený aj na stl plynovod, plynom sa dom vykuruje a použije sa aj na varenie.

Vo dvore v krytej podzemnej šachte sa nachádza narážaná studňa.



REALITNÝ MAKLÉR

Maklér:
Telefón:
E-mail:

Ladislav Takács
+421907419559
takacs@xpertreality.sk

