



Dvojgeneračný rodinný dom na veľkorysom pozemku, Vrakúň

200 000 €

dohodou



Kraj:	Trnavský kraj
Okres:	Dunajská Streda
Obec:	Vrakúň
Ulica:	Hlavná
Druh:	Domy
Typ domu:	Rodinný dom
Typ:	Predaj
Úžitková plocha:	

PODROBNÉ INFORMÁCIE

Status:	aktívne	Celková plocha:	195 m ²
Vlastníctvo:	osobné	Terasa plocha:	60 m ²
Plocha predzáhradky:	60 m ²	Počet terás:	2
Plocha pozemku:	2552 m ²	Počet vonkajších parkovacích miest:	3
Typ zeme:	terasovitá	Orientácia:	východ
Teritórium:	Intravilán	Inžinierske siete:	áno
Šírka pozemku:	17 m	Voda:	áno
Dĺžka pozemku:	150 m	Elektrika:	áno
Úžitková plocha:	195 m ²	Plyn:	áno
Zastavaná plocha:	255 m ²	Kanalizácia:	áno
Podlahová plocha:	170 m ²	Voda - na pozemku:	áno
Stav:	čiastočne prerobený	Voda - na pozemku - vodný zdroj:	áno
Počet izieb:	4	Elektrika - na pozemku:	áno
Energetická náročnosť budovy:	Klasické materiály	Elektrika - na pozemku - 230 V:	áno
Typ výbavy:	kompletne vybavený	Elektrika - na pozemku - 380 V:	áno
Terasa:	áno	Plyn - na pozemku:	áno
Verejné vonkajšie parkovanie:	áno	Kanalizácia - blízko pozemku - kanalizácia:	áno
Špajza:	áno	Vykurovanie - centrálné:	áno
Sklad:	áno	Vykurovanie - podlahové:	áno
Dielňa:	áno	Telefón:	áno
Rok výstavby:	1960		
Rok poslednej rekonštrukcie:	2021		

Rok kolaudácie:	1960	Internet:	áno
		Satelit:	áno
		Optická sieť:	áno

POPIS NEHNUTEĽNOSTI

Ponúkam Vám na predaj 4 izbového rodinného domu s krytou terasou na veľkorysom pozemku 2553 m² v obci Vrakúň. Zastavaná plocha nehnuteľnosti je 195 m².

Rodinný dom je čiastočne obnovený, dispozične riešený: chodba, kuchyňa, obývačka, 2 izby, kúpeľňa s vaňou a so sprchou, samostatná toaleta, technická miestnosť.

Výbava rodinného domu:

-oplotený pozemok, zámková dlažba pred domom 24 m² na parkovanie

-napojenie na verejný vodovod, predpríprava na verejnú kanalizáciu.

-plynové kúrenie s novým kotlom zn. Wiessmann rok výroby: 2021 s bojlerom na teplú vodu, sporák GORENJE

-vlastná studňa, 2 komín, krb

-kúpeľňa a WC, odvádzanie odpadovej vody je riešené do vlastnej žumpy

Lokalita:

Obec Vrakúň je vzdialená od Bratislavy 40 km s napojením na novú R7 a teraz už aj s rýchlou dostupnosťou do Bratislavy. Cesta na bratislavské letisko trvá autom približne 40 minút. Dráha Slovakia Ring je situovaná 15 km od hotela a do golfového klubu Welten Golf je to 20 km. Dostihová dráha Hippo Arena Šamorín je vzdialená 35 km. Do Viedne to budete mať 122 km.

V obci sa nachádzajú potraviny JEDNOTA COOP, obchod s rozličným tovarom, škôlka, dospelý aj detský lekár, pošta a tiež príjemný park s ihriskom pre deti. Amade Château - elegantne zariadený 5-hviezdičkový boutique hotel.

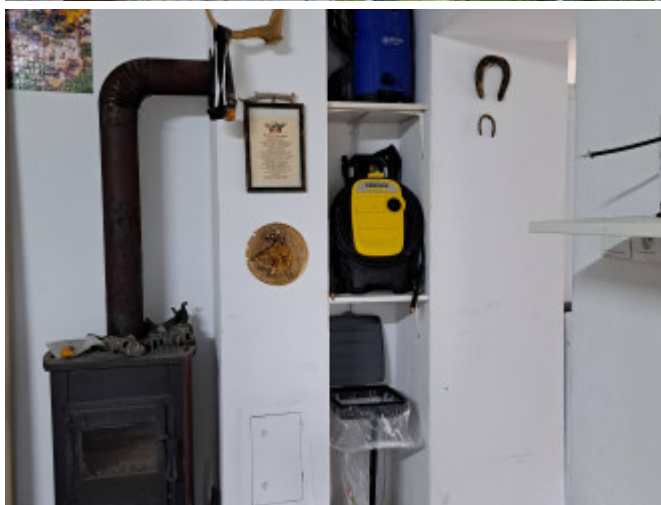
Cena nehnuteľnosti zahŕňa: vypracovanie zmluvnej dokumentácie, návrhu na vklad, úhradu kolkov za návrh na vklad, poplatky za overenie podpisov na zmluvách, právne a hypotekárne poradenstvo, províziu RK. Ihneď k dispozícii. Bližšie informácie a INFO: telefonicky: 0907419559 alebo mailom: takacs@xpertreality.sk

Vrakúň má výborné autobusové spojenie do Dunajskej Stredy a do Gabčíkova.

Maklér: Ladislav Takács

CENA: 200.000,-€

V prípade, že Vás naša ponuka oslovila, tak ma neváhajte kontaktovať tel.: alebo mailom: takacs@xpertreality.sk



REALITNÝ MAKLÉR

Maklér:
Telefón:
E-mail:

Ladislav Takács
+421907419559
takacs@xpertreality.sk

